



材質:すぎ ウレタン塗装

SUGIME

すぎめ

最新技術により杉の木目を浮き出した画期的な製品です。黒の重厚さとシンプルなデザインが料理を美しく豪華に引き立てます。



SM-406 冷酒桶 125×125×170 ¥13,000



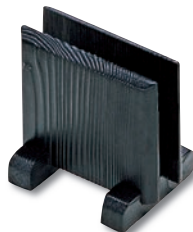
SM-606 箸立 90×90×130 ¥3,200



SM-608 水差し 90×90×200(800cc) ¥11,500



SM-607 アイスバール 135×135×130(1100cc) ¥14,800



SM-612 メニュー 100×75×100(内20) ¥2,700



SM-611 ナフキン 110×55×110 ¥2,900



SM-615 箸箱 290×100×72(内225) ¥7,400



SM-609 角ようじ 43×43×60 ¥1,100



SM-605 コースター 90×90×8 ¥2,200



SM-610 ようじ入 105×60×28 ¥3,200



SM-603 おしぼり 175×75×12 ¥2,100



SM-604 箸置 70×20 ¥900